

Здесь создается тепло!



Компания «Новаслав» – ведущий производитель отопительных печей ТМ «Канадские печи» и печей-каменок для саун и бань. Многолетний опыт в проектировании и производстве позволил нам создать широкий модельный ряд серийной продукции высокого качества. Время не стоит на месте, и компания «Новаслав» также развивается и движется вперед - постоянно разрабатывая новые модели и внося конструктивные изменения в существующие, совмещает в выпускаемой продукции такие критерии, как: надежность, долговечность, привлекательный внешний вид, эффективность и экономичность.

Специалисты компании «Новаслав» гарантируют, что наша продукция всегда соответствует самым последним техническим достижениям в области металлических печей. Используя возможности украинского металлургического комплекса, к качеству которого предъявляются жесткие требования, мы выбираем и применяем сорта и марки стали (в том числе и специальные жаростойкие) оптимально подходящие для конкретного вида продукции.

Самая главная оценка для нас - положительный отзыв, который компания «Новаслав» получает от потребителей. Мы же, в свою очередь, тщательно анализируем все мнения и предложения. Наша задача – максимально точно выяснить потребности нашего покупателя и предложить продукцию, которая будет оптимальным решением его запросов и вместе развиваться, создавая новое и более совершенное оборудование.



«Канадские печи», известные в Канаде и США под названием «free flow» (свободный поток), очень удобны и практичны, их использование - это простое и эффективное решение при выборе альтернативного отопления независимого от энергоснабжения и централизованного теплоснабжения.

Особенно актуально использование печи там, где отсутствуют другие источники энергии (энергоснабжение, центральное отопление, газ) или подача тепла непостоянна, для таких помещений «Канадская печь» станет лучшим решением в вопросе отопления.



«Канадские печи» - это оригинальные по конструкции печи, которые работают по принципу газогенератора, то есть «тлеющего горения».

Топливо в печи сгорает в два этапа. В первой камере происходит процесс тления и образования печных газов, а во второй — газы сжигаются до конца, в результате достигается полное сгорание и КПД печи составляет 70-75%. Дрова не горят, а тлеют, благодаря этому одной закладки достаточно на 6-8 часов работы. «Канадские печи» также очень выгодны, потому что позволяют с высокой эффективностью использовать самые распространенные виды топлива.

- 1 Загрузочная дверца топki с эксцентриковым замком на ручке, который обеспечивает надежное и плотное запираение топki печи.
- 2 Регулятор заслонки поддувала (регулятор мощности), с помощью которого контролируется подача воздуха и регулируется интенсивность сжигания топлива в печи.
- 3 Зольник для сбора пепла предохраняет от возможного падения раскаленных частичек топлива на пол помещения.
- 4 Стенки печи изготовлены из стали толщиной 4 мм. Эффективный теплоотвод с боковых стенок - обеспечивает мощный конвекционный поток тепла.
- 5 Конвекционные трубы - эффективный теплообменник, который равномерно нагревает и перемешивает воздух в помещении. Холодный воздух поступает через нижние отверстия труб и нагреваясь возвращается в помещение через верхние отверстия, нагретым до температуры 60 - 80 °С.
- 6 Инжектора дожигания печных газов предназначены для подачи подогретого воздуха и эффективного сжигания газов образовавшихся во вторичной камере горения.
- 7 Топка печи (первичная камера горения) рассчитана на объем отапливаемого помещения.
- 8 Вторичная камера горения способствует дожигу печных газов, а также достижению оптимальной температуры верхних концов конвекционных труб.
- 9 Патрубок дымоходного канала для вытяжки печных газов.
- 10 Регулятор тяги, для вытяжки печных газов в дымоход, имеет вырезанный сектор равный 1/4 сечения для исключения возможности попадания угарного газа в помещение.



Существует 6 типоразмеров печей с тепловой мощностью от 6 до 45 кВт.

Каждая из них рассчитана для отопления помещений объемом: 100, 200, 400, 600, 1000, 1300 м³.

Отопительная печь «CALGARY»

предназначена для отопления помещений объемом до 100 м³.



Дверцу печи можно оборудовать термостойким стеклом «SCHOTT ROBAX» (стекло 240xR120 мм).

Наименование	Тип-00
Объем помещения, м ³	100
Мощность, кВт	6
Высота, мм	654
Ширина, мм	485
Глубина, мм	667
Вес, кг	67
Количество труб, шт	7
Диаметр дымохода, мм	120

Отопительная печь «VANCOUVER»

предназначена для отопления помещений объемом до 200 м³.



Дверцу печи можно оборудовать термостойким стеклом «SCHOTT ROBAX» (стекло 240xR120 мм).

Наименование	Тип-01
Объем помещения, м ³	200
Мощность, кВт	11
Высота, мм	737
Ширина, мм	555
Глубина, мм	783
Вес, кг	96
Количество труб, шт	7
Диаметр дымохода, мм	120

Отопительная печь «MONTREAL»

предназначена для отопления помещений объемом до 400 м³.



Дверцу печи можно оборудовать термостойким стеклом «SCHOTT ROBAX» (стекло 280xR140 мм).

Наименование	Тип-02
Объем помещения, м ³	400
Мощность, кВт	18
Высота, мм	847
Ширина, мм	605
Глубина, мм	950
Вес, кг	127
Количество труб, шт	9
Диаметр дымохода, мм	150

Отопительная печь «QUEBEC»

предназначена для отопления помещений объемом до 600 м³.



Дверцу печи можно оборудовать термостойким стеклом «SCHOTT ROBAX» (стекло 280xR140 мм).

Наименование	Тип-03
Объем помещения, м ³	600
Мощность, кВт	26
Высота, мм	890
Ширина, мм	645
Глубина, мм	1110
Вес, кг	155
Количество труб, шт	11
Диаметр дымохода, мм	150

Отопительная печь «TORONTO»

предназначена для отопления помещений объемом до 1000 м³.



Дверцу печи можно оборудовать термостойким стеклом «SCHOTT ROBAX» (стекло 360xR180 мм).

Наименование	Тип-04
Объем помещения, м ³	1000
Мощность, кВт	35
Высота, мм	970
Ширина, мм	720
Глубина, мм	1330
Вес, кг	218
Количество труб, шт	14
Диаметр дымохода, мм	180

Отопительная печь «ONTARIO»

предназначена для отопления помещений объемом до 1300 м³.



Дверцу печи можно оборудовать термостойким стеклом «SCHOTT ROBAX» (стекло 360xR180 мм).

Наименование	Тип-05
Объем помещения, м ³	1300
Мощность, кВт	45
Высота, мм	970
Ширина, мм	720
Глубина, мм	1480
Вес, кг	240
Количество труб, шт	16
Диаметр дымохода, мм	180



«Канадские печи» с варочной поверхностью уникальны, они эффективно отапливают помещение и оснащены функцией разогрева и приготовления пищи.

За счет свободной конвекции печи равномерно нагревают и перемещают воздух по всей площади помещения. Снизу печь затягивает в трубы, которые опоясывают топку, холодный воздух, а сверху подает воздух, нагретый до 60-80 С. В режиме длительного горения «Канадская печь» способна на одной закладке дров поддерживать тепло до 6-8 часов. Варочная поверхность с чугунной конфоркой позволяет разогревать и готовить пищу.

- 1 Загрузочная дверца топки с эксцентриковым замком на ручке, который обеспечивает надежное и плотное запираение топки печи.
- 2 Регулятор заслонки поддувала (регулятор мощности), с помощью которого контролируется подача воздуха и регулируется интенсивность сжигания топлива в печи.
- 3 Зольник для сбора пепла предохраняет от возможного падения раскаленных частичек топлива на пол помещения.
- 4 Стенки печи изготовлены из стали толщиной 4 мм. Эффективный теплоотвод с боковых стенок - обеспечивает мощный конвекционный поток тепла.
- 5 Конвекционные трубы - эффективный теплообменник, который равномерно нагревает и перемешивает воздух в помещении. Холодный воздух поступает через нижние отверстия труб и нагреваясь возвращается в помещение через верхние отверстия нагретым до температуры 60 - 80°С.
- 6 Конвекционный кожух обеспечивает дополнительную конвекцию воздуха, интенсивно снимая тепло с нагретых стенок печи.
- 7 Топка печи (первичная камера горения) рассчитана на объем отапливаемого помещения.
- 8 Инжектора дожига печных газов предназначены для подачи подогретого воздуха и эффективного сжигания газов образовавшихся во вторичной камере горения.
- 9 Вторичная камера горения способствует дожигу печных газов, а также достижению оптимальной температуры верхних концов конвекционных труб.
- 10 Патрубок дымоходного канала для вытяжки печных газов.
- 11 Регулятор тяги, для вытяжки печных газов в дымоход, имеет вырезанный сектор равный ¼ сечения для исключения возможности попадания угарного газа в помещение.
- 12 Варочная поверхность с ребрами жесткости, которые установлены вдоль печи и служат для усиления поверхности.
- 13 Чугунная конфорка для разогрева и приготовления пищи.

Существует 3 типоразмера печей с тепловой мощностью от 7 до 19 кВт. Каждая из них рассчитана для отопления помещений объемом: 130, 260, 500 м³.

Отопительная печь «**CALGARY Lux**» предназначена для отопления помещений объемом до 130 м³.



Отопительная печь «**VANCOUVER Lux**» предназначена для отопления помещений объемом до 260 м³.



Отопительная печь «**MONTREAL Lux**» предназначена для отопления помещений объемом до 500 м³.



Отопительная печь «**CALGARY Lux**» предназначена для отопления помещений объемом до 130 м³.



Дверцу печи можно оборудовать термостойким стеклом «SCHOTT ROBAX» (стекло 280xR140 мм).

Отопительная печь «**VANCOUVER Lux**» предназначена для отопления помещений объемом до 260 м³.



Дверцу печи можно оборудовать термостойким стеклом «SCHOTT ROBAX» (стекло 280xR140 мм).

Отопительная печь «**MONTREAL Lux**» предназначена для отопления помещений объемом до 500 м³.



Дверцу печи можно оборудовать термостойким стеклом «SCHOTT ROBAX» (стекло 360xR180 мм).

Наименование	Тип-00
Объем помещения, м ³	130
Мощность, кВт	7
Высота, мм	665
Ширина, мм	506
Глубина, мм	667
Вес, кг	69
Количество труб, шт	7
Диаметр дымохода, мм	120

Наименование	Тип-01
Объем помещения, м ³	260
Мощность, кВт	12
Высота, мм	687
Ширина, мм	555
Глубина, мм	796
Вес, кг	90
Количество труб, шт	7
Диаметр дымохода, мм	120

Наименование	Тип-02
Объем помещения, м ³	500
Мощность, кВт	19
Высота, мм	767
Ширина, мм	605
Глубина, мм	986
Вес, кг	127
Количество труб, шт	9
Диаметр дымохода, мм	150

Наименование	Тип-00
Объем помещения, м ³	130
Мощность, кВт	7
Высота, мм	665
Ширина, мм	506
Глубина, мм	667
Вес, кг	69
Количество труб, шт	7
Диаметр дымохода, мм	120

Наименование	Тип-01
Объем помещения, м ³	260
Мощность, кВт	12
Высота, мм	687
Ширина, мм	555
Глубина, мм	796
Вес, кг	90
Количество труб, шт	7
Диаметр дымохода, мм	120

Наименование	Тип-02
Объем помещения, м ³	500
Мощность, кВт	19
Высота, мм	767
Ширина, мм	605
Глубина, мм	986
Вес, кг	127
Количество труб, шт	9
Диаметр дымохода, мм	150



Подставки для «Канадских печей» имеют прочную сварную конструкцию и согласно строительным нормам и правилам пожарной безопасности, предназначены для безопасного монтажа (отопительные печи необходимо устанавливать не менее 0,2 м от поверхности пола). Подставки также используют для обеспечения конвекционного потока воздуха, и удобства эксплуатации, преимущество которых – открытая площадь под печью. В зависимости от модели печи, подставки имеют разные габаритные размеры, соответствующие типоразмеру «Канадской печи».



Наименование	ПД-00 П
Высота, мм	200
Ширина, мм	480
Длина, мм	560
Вес, кг	10



Наименование	ПД-01 П
Высота, мм	200
Ширина, мм	540
Длина, мм	700
Вес, кг	13



Наименование	ПД-02 П
Высота, мм	200
Ширина, мм	600
Длина, мм	850
Вес, кг	15



Наименование	ПД-03 П
Высота, мм	200
Ширина, мм	600
Длина, мм	1140
Вес, кг	16



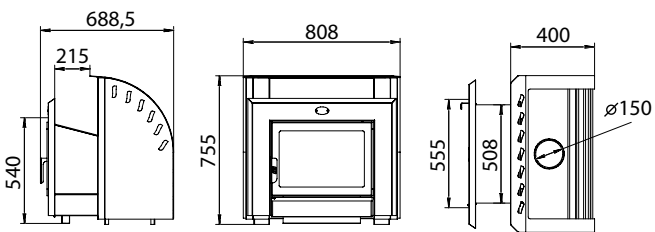
Наименование	ПД-04 П
Высота, мм	200
Ширина, мм	700
Длина, мм	1270
Вес, кг	17



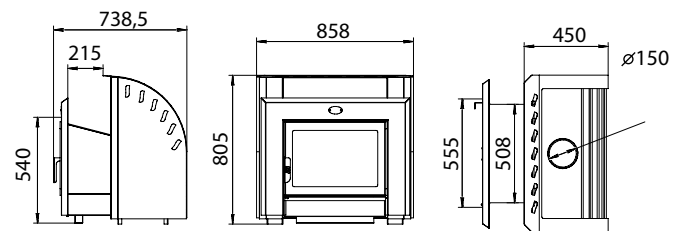
Наименование	ПД-05 П
Высота, мм	200
Ширина, мм	700
Длина, мм	1360
Вес, кг	18

Габаритные размеры печи-каменки «Каскад»

ПКС/К-02

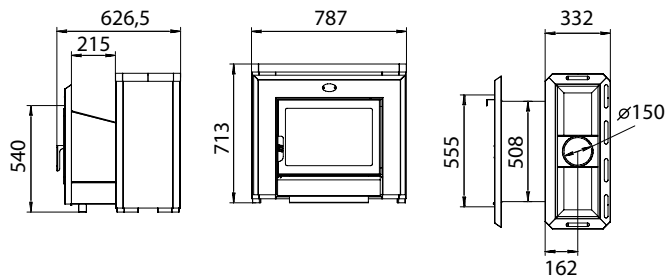


ПКС/К-04

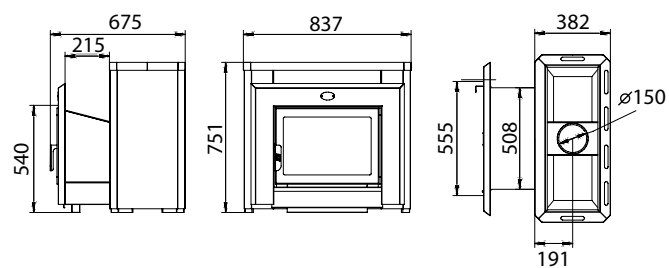


Габаритные размеры печи-каменки «Горизонталь»

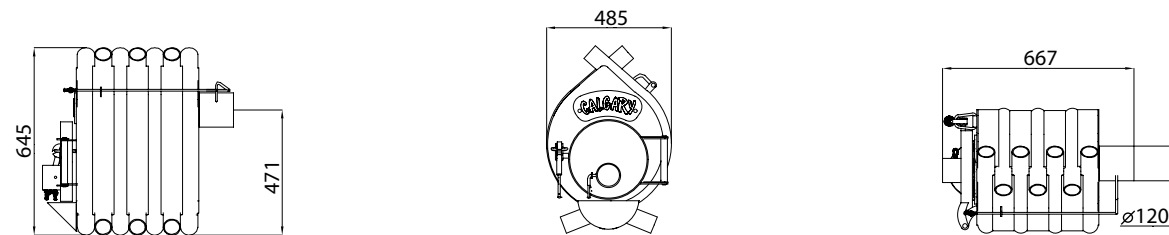
ПКС/Г-02



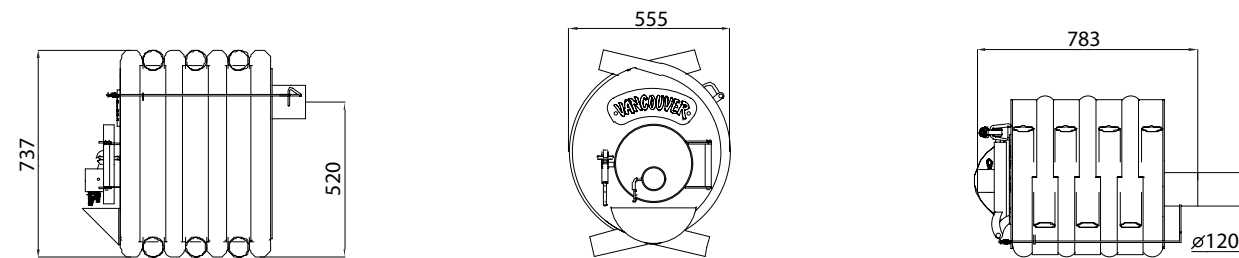
ПКС/Г-04



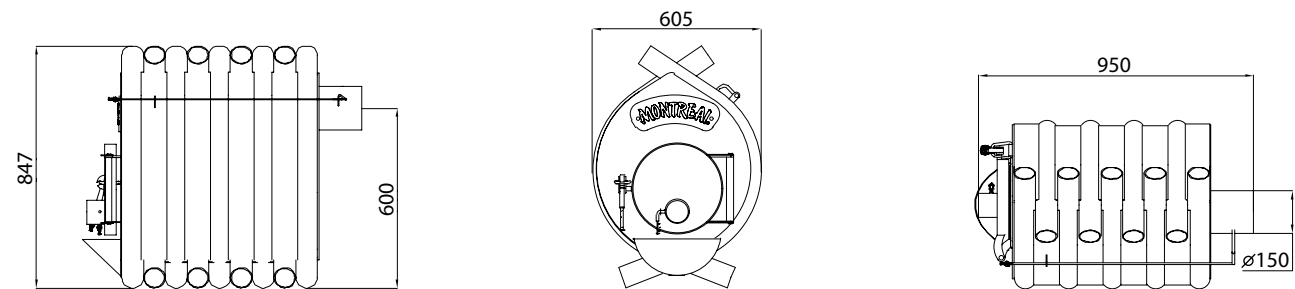
Габаритные размеры отопительной печи «CALGARY»



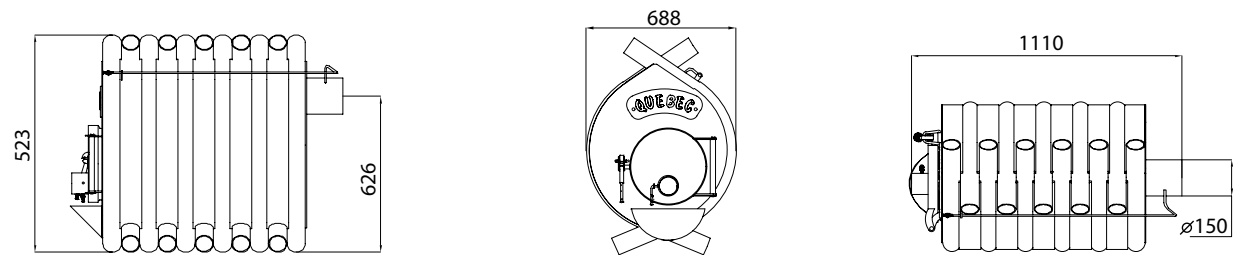
Габаритные размеры отопительной печи «VANCOUVER»



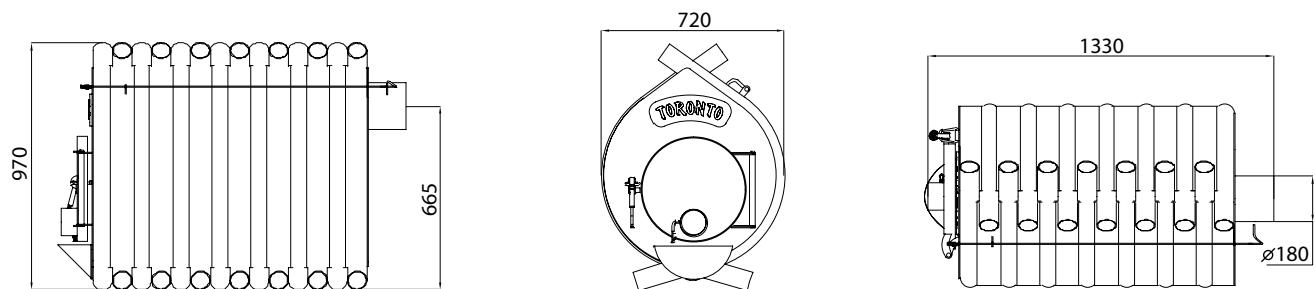
Габаритные размеры отопительной печи «MONTREAL»



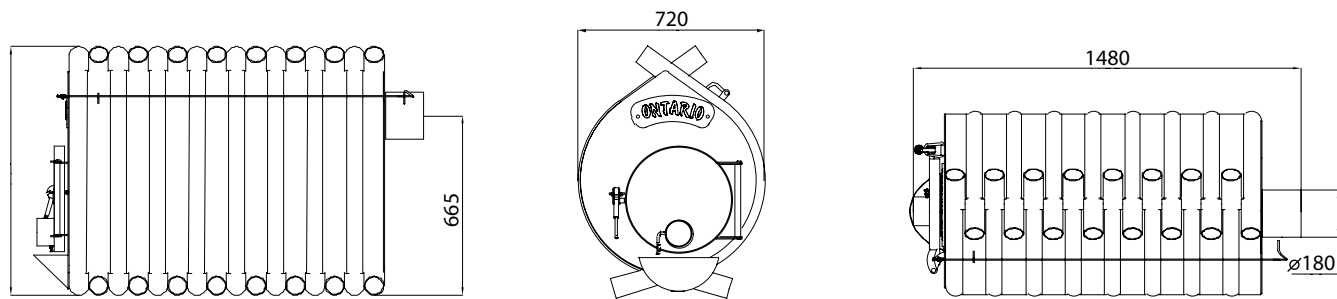
Габаритные размеры отопительной печи «QUEBEC»



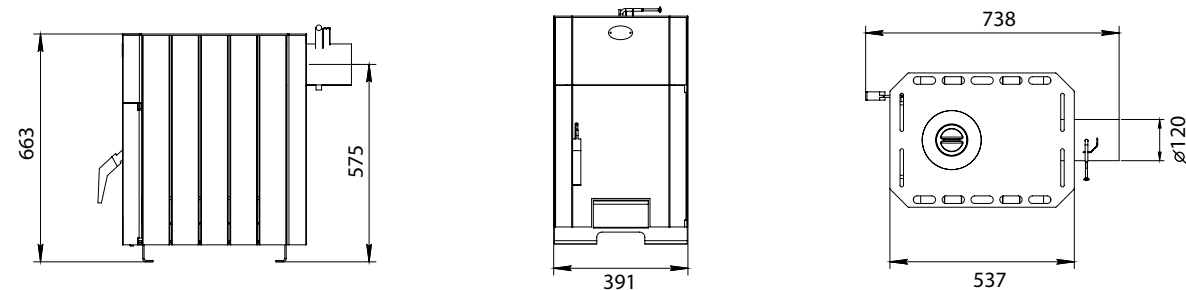
Габаритные размеры отопительной печи «TORONTO»



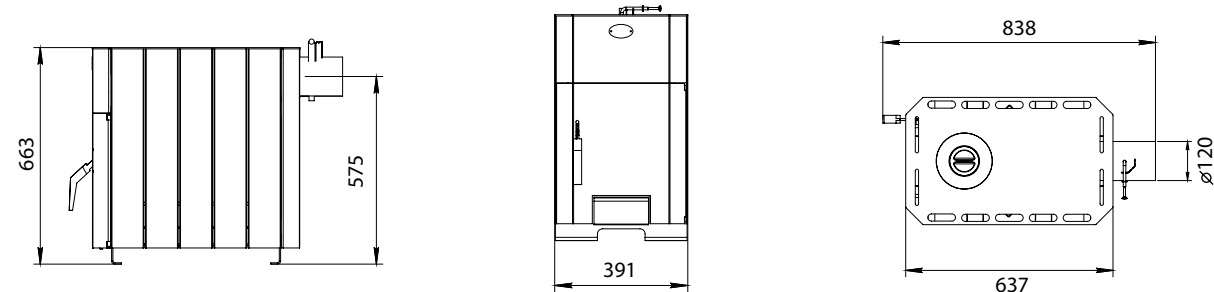
Габаритные размеры отопительной печи «ONTARIO»



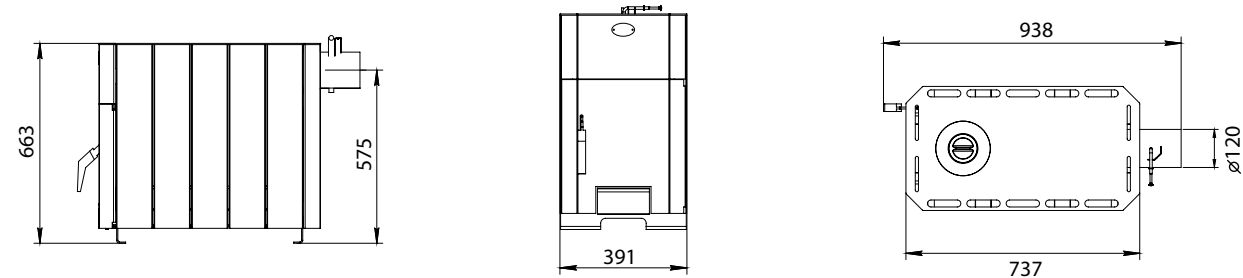
Габаритные размеры отопительной печи «Огнев 100»



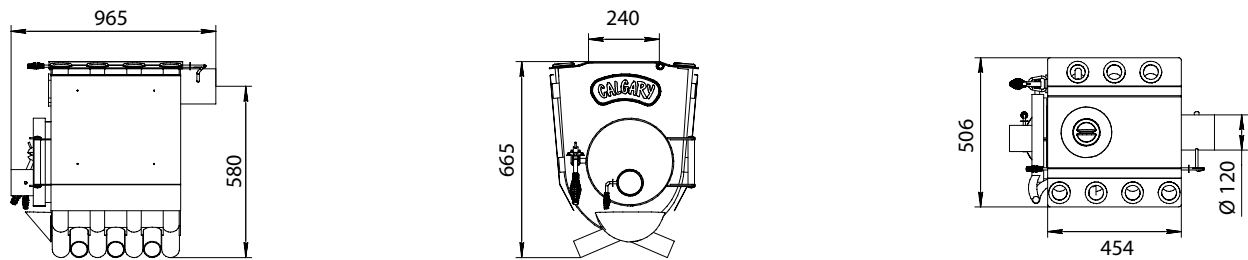
Габаритные размеры отопительной печи «Огнев 150»



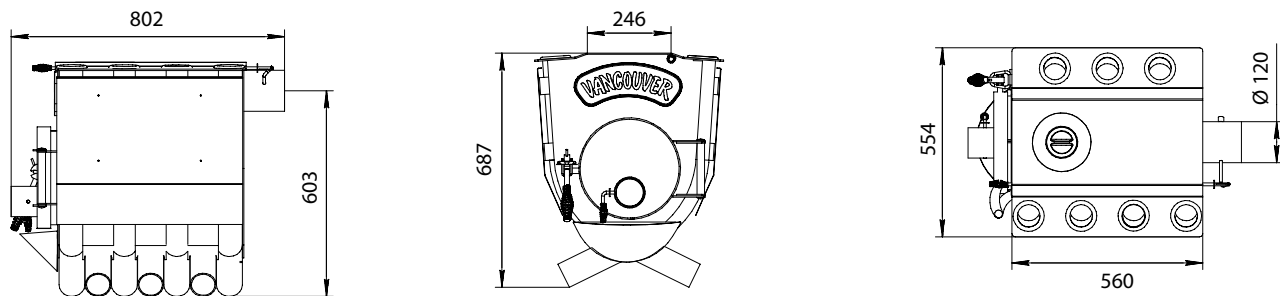
Габаритные размеры отопительной печи «Огнев 200»



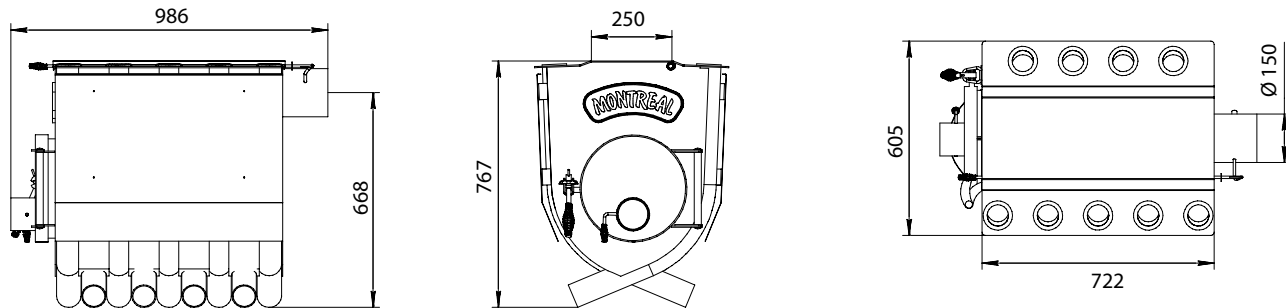
Габаритные размеры отопительной печи «CALGARY Lux»



Габаритные размеры отопительной печи «VANCOUVER Lux»

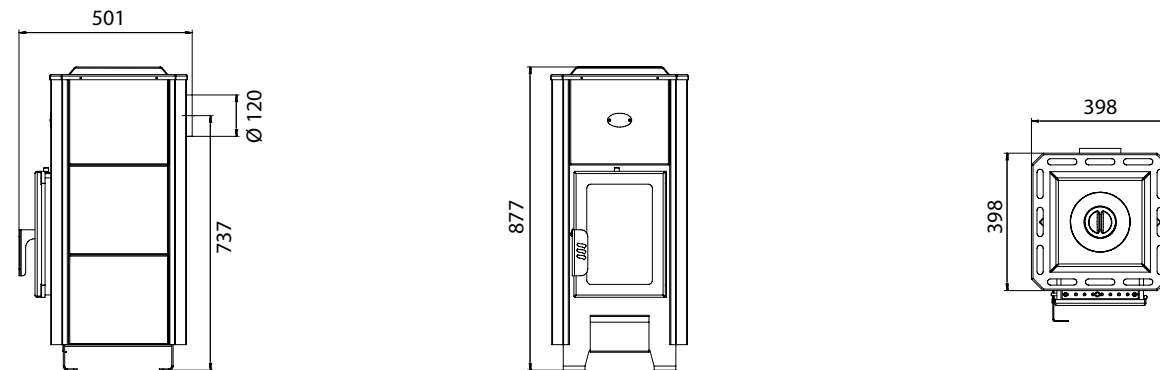


Габаритные размеры отопительной печи «MONTREAL Lux»



Габаритные размеры печи-каменки «Вертикаль»

Модель В



Модель ВК

